

Утверждена

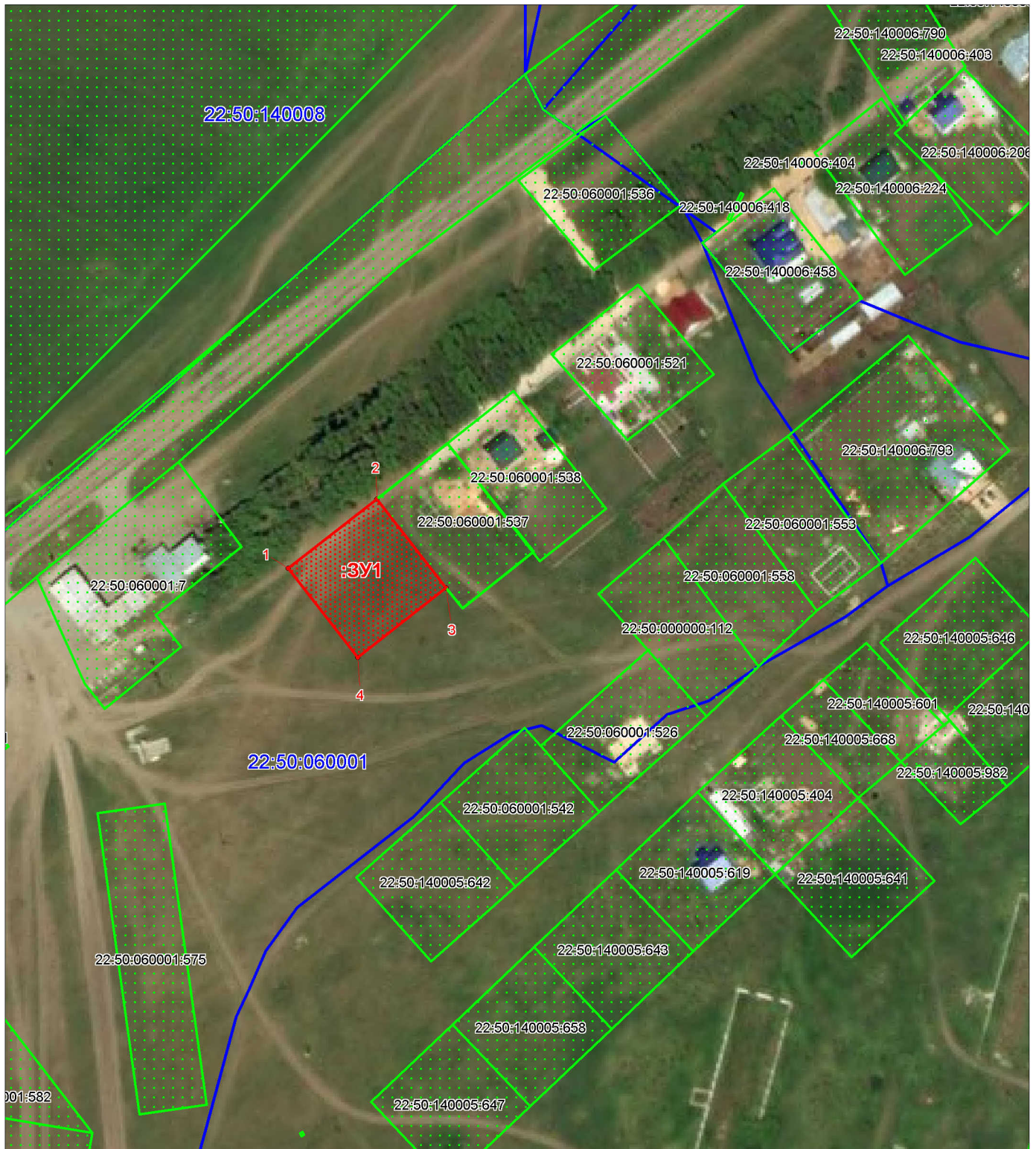
**Постановлением Администрации
Третьяковского района Алтайского края**

№ _____ от _____

**Схема расположения земельного участка или земельных участков
на кадастровом плане территории кадастрового квартала 22:50:060001**

Условный номер земельного участка		22:50:060001:3У1	
Площадь земельного участка		1600	кв.м.
Местоположение		Российская Федерация, Алтайский край, Третьяковский район, с. Староалейское, ул. Дорожная, з/у 73б	
Обозначение характерных точек границ	Координаты, м		
	Х	У	
1	2	3	
1	339244,55	2265299,01	
2	339269,06	2265330,62	
3	339237,31	2265355,04	
4	339212,87	2265323,52	
1	339244,55	2265299,01	

Система координат: МСК - 22



Масштаб 1:3000

Условные обозначения:

:3У1 - обозначение образуемого земельного участка

— - граница участков сведения о которой содержатся в ГКН

— - граница образуемого земельного участка

— - граница кадастрового квартала

22:50:060001 - номер кадастрового квартала